



## Sartoflow Slice 200 Benchtop Crossflow System

### 实验室级切向流过滤系统

#### 应用领域:

##### 一、实验室领域:

- ✦ 蛋白质、病毒浓缩、分离、纯化
- ✦ 缓冲液置换
- ✦ 细胞收集、澄清
- ✦ 渗析、脱盐
- ✦ 内毒素去除



**SARTOFLOW®  
Slice 200 BT System**

##### 二、生物制品研发领域:

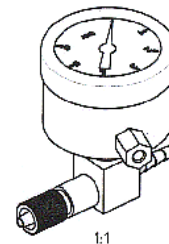
- ✦ 产品开发
- ✦ 临床前实验
- ✦ 小批量中试



**Sartcon Slice 200 夹具**

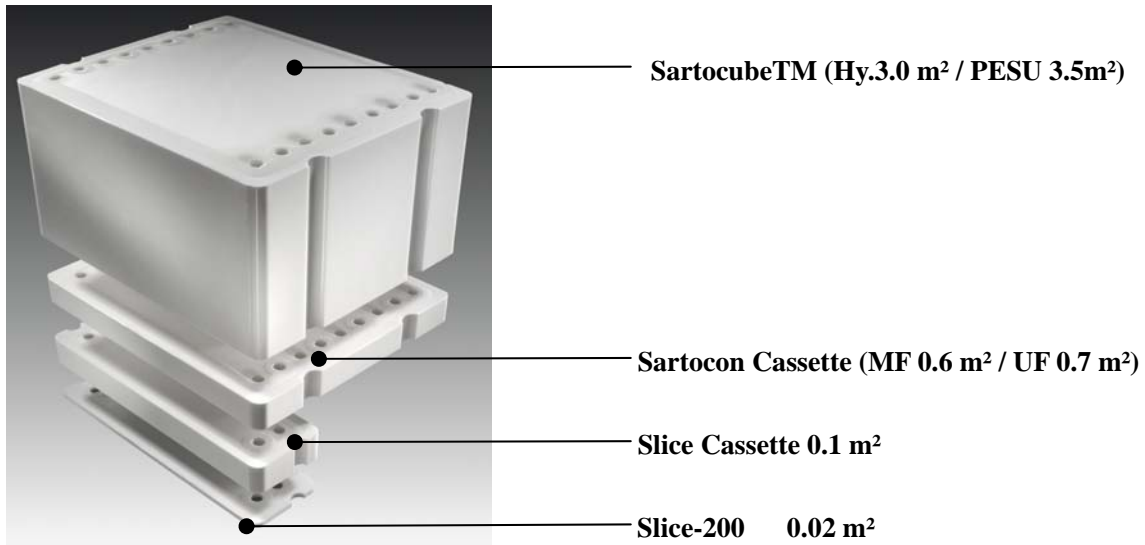
#### 压力表

- ✦ Male luer lock 与夹具直接相连
- ✦ 适用于 3-5mm 内径管
- ✦ 油封





## Hydrosart® / PESU 切向流过滤膜包



### Sartcon Slice 200 夹具及特点

- ✦ 最多可以夹两块Slice 200 膜包（最大过滤面积 0.04m<sup>2</sup>）
- ✦ 工作体积从 100ml 到 5,000ml
- ✦ 竖直放置，与中试、生产规模设备保持一致；具有优越的可放大性
- ✦ 系统自排干
- ✦ 极低的保留体积
- ✦ 特别适合小体积料液切向流过滤应用
- ✦ Sartocube Slice 200 夹具端口采用不锈钢 Female Luer Lock 方式，使与其他附件、设备连接更快捷、安全
- ✦ 系统结构设计紧凑；独特的进口和出口设计避免气泡滞留，同时可以保证夹具工作体积最小化
- ✦ 夹具的液体流道孔与膜包直接吻合，使避免气泡滞留，同时可以提高在位清洗效率

### Sartcon Slice 200 夹具材质

- ✦ 与液体基础部分为 316L (1.4404|1.4435) 不锈钢
- ✦ 连接器为 Female luer lock, 316L (1.4404|1.4435) 不锈钢
- ✦ O-型圈为硅胶
- ✦ 力矩螺母为镍铜
- ✦ 地脚为聚乙烯
- ✦ 其他部分为 316L (1.4404|1.4435) 不锈钢

### Sartcon Slice 200 夹具技术参数

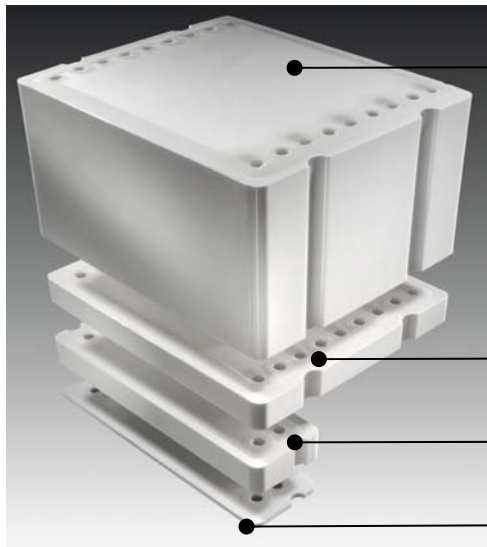
- ✦ 夹具进液和回流孔最小保留体积为 2ml
- ✦ 夹具透过液孔最小保留体积为 2ml
- ✦ 规格尺寸 (LxWxH) 160x120x275 mm



**Sartcon Slice 200 夹具及配件**

Slice 200 不锈钢夹具	17521--01
力矩扳手	17521---023
力矩螺母	17521---022
压力表, 0-6 bar, 油封	17525---001
Luer Lock 适配器	17525---002

**Hydrosart® / PESU 切向流过滤膜包**



- SartocubeTM (Hy.3.0 m<sup>2</sup> / PESU 3.5m<sup>2</sup>)
- Sartocon Cassette (MF 0.6 m<sup>2</sup> / UF 0.7 m<sup>2</sup>)
- Slice Cassette 0.1 m<sup>2</sup>
- Slice-200 0.02 m<sup>2</sup>

**Sartocon Slice200 超滤膜包:  
聚醚砜 (PESU)**

编 号	截留分子量 (MWCO)
3081460902E- -SG/ 3081460902E- -SW	1 kDa
3081462902E- -SG/ 3081462902E- -SW	5 kDa
3081463402E- -SG/ 3081463402E- -SW	8 kDa
3081463902E- -SG/ 3081463902E- -SW	10 kDa
3081465902E- -SG/ 3081465902E- -SW	30 kDa
3081465002E- -SG/ 3081465002E- -SW	50 kDa

**Hydrosart® (专利产品)**

3081441902E- -SG/	2 kDa
3081442902E- -SG/	5 kDa
3081443902E- -SG/	10 kDa
3081445902E- -SG/	30 kDa
3081860702E- -SG/	0.2μm
3081860702E- -SG/	0.45μm



## SARTOFLOW slice 200 benchtop 系统

### 特点:

- ✦ 膜包夹具为Sartocon Slice 200, 最多可以夹两块Slice 200 膜包 (最大过滤面积 0.04m<sup>2</sup>)
- ✦ 工作体积从 100ml 到 5,000ml
- ✦ 最小循环体积<20ml
- ✦ 有 3 个自动操作模式
- ✦ 料液容器盖可以密封, 适用于自动恒定体积透析
- ✦ 用户可根据需求设定报警
- ✦ 工艺参数可以放大
- ✦ 工艺参数可以显示 (压力、TMP、流速、体积)
- ✦ PC 数据传输, 进行数据分析和图表绘制

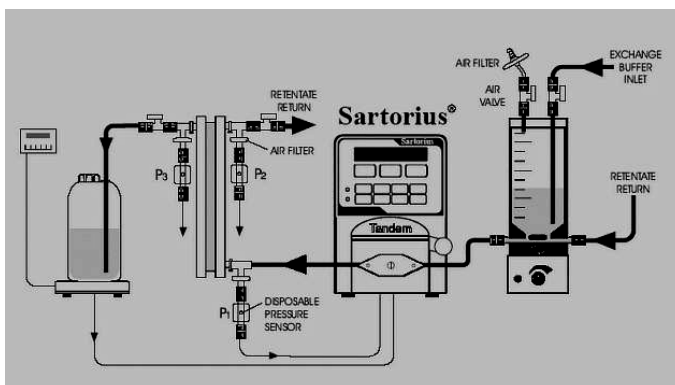
### 应用领域:

- ✦ 科研机构、生物、病毒实验室
- ✦ 生物制品研发部、工艺开发、临床前实验、小批量中试



### 系统配置

1XSartocon Slice 200 夹具	3X 压力传感器
1X 蠕动泵管	1X 过滤组件 (接头、阀等)
1XTandem 1082 蠕动泵	1X 磁力搅拌子
1XSartorius TE4100 天平	1X 蠕动泵电源
1X 500ml 带磁力搅拌循环料液罐	1X 天平电源
1X 力矩扳手	2XPC 数据线; PC 软件





---

### Sartcon Slice 200 Benchtop 系统技术参数

---

- ✦ 泵输出为 50-2,200 ml/min@40 psi|2.5bar
- ✦ 过滤面积 200|400cm<sup>2</sup>
- ✦ 料液容器体积 500ml
- ✦ 最小工作体积 20ml
- ✦ 最大压力 30psi|2bar
- ✦ 连接为 Luer 适配器口
- ✦ 规格尺寸 (WxD) 600x400 mm

#### 控制模式:

- ✦ 恒定速度模式: 回流速度恒定
- ✦ 恒定压力模式: 进口压力恒定
- ✦ 恒定 TMP 模式: TMP 恒定
- ✦ 手动模式

**五种报警:** 报警可以.停止泵或不同情况报警发出不同提示警报

- ✦ 累计体积 ml
  - ✦ 运行时间 min
  - ✦ 低压 (泄露报警)
  - ✦ 高压 (堵塞报警)
  - ✦ 滤过量
- 

### SARTOFLOW Slice 200 benchtop 系统

#### 订购信息:

---

Slice 200 Benchtop 系统 (220V)	17525SYS-BT2
压力传感器	17525SP-01
配件组件 (阀等装置)	17525SP-02

---